



**DEPARTEMEN KEUANGAN REPUBLIK INDONESIA
DIREKTORAT JENDERAL PAJAK**

Jalan Jenderal Gatot Subroto No. 40-42
Jakarta 12190
Kotak Pos 124
<http://www.pajak.go.id>

Telepon : 525-1609;525-0208
525-2880
Faksimile : 573-6088

PENGUMUMAN

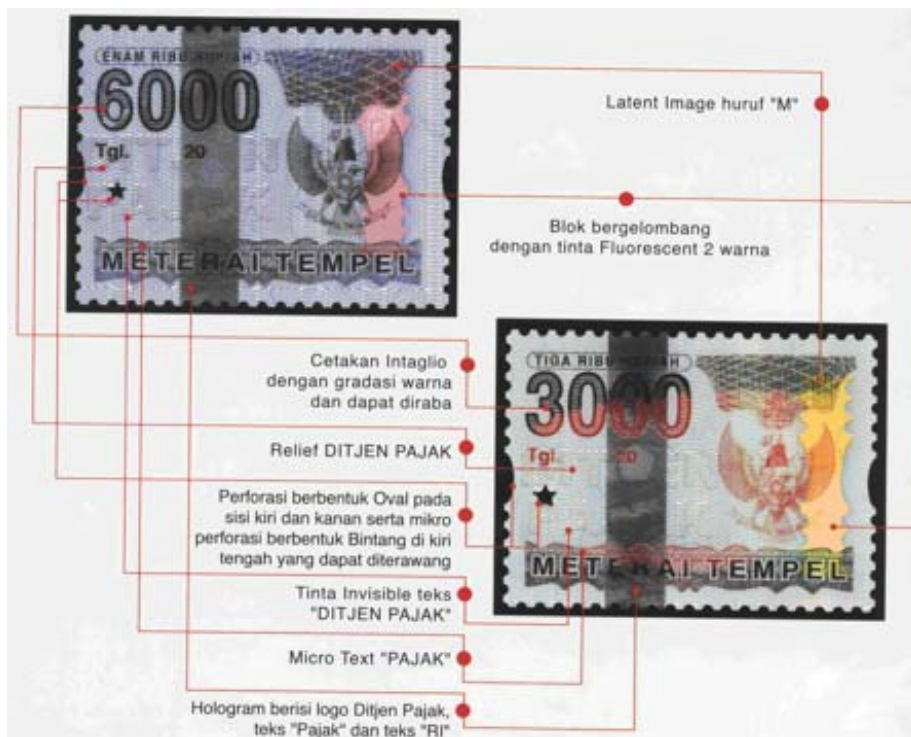
Nomor : PENG. 02 / PJ /2005

PENERBITAN METERAII TEMPEL DESAIN TAHUN 2005

Berdasarkan Peraturan Menteri Keuangan Republik Indonesia No. 15 / PMK.03 / 2005 tanggal 22 Februari 2005, tentang Bentuk, Ukuran, Warna, dan Desain Meterai Tempel Tahun 2005, bahwa terhitung mulai tanggal 1 April 2005 diberlakukan benda meterai desain tahun 2005 sebagai alat pelunasan bea meterai yang berlaku di wilayah Negara Republik Indonesia.

Spesifikasi cetakan Meterai Tempel Desain tahun 2005 (baru) adalah :

Bentuk dan ciri-ciri khusus



Ukuran dan warna

Nominal	Ukuran	Warna Dasar	Warna Utama	Hologram
Rp. 6.000,-	32 mm X 24 mm	biru dan merah	biru dan hitam	Hologram strip warna Perak dengan logo Ditjen Pajak, Teks "Pajak", dan Teks "RI"
Rp. 3.000,-	32 mm X 24 mm	biru dan kuning	merah dan hitam	Hologram strip warna Perak dengan logo Ditjen Pajak, Teks "Pajak", dan Teks "RI"

Catatan

Meterai Tempel desain tahun 2002 (lama) masih dapat dipergunakan sampai dengan tanggal 30 September 2005



Nominal Rp. 6.000,-



Nominal Rp. 3.000,-

Jakarta, 23 Maret 2005
Direktur Jenderal,

Hadi Poernomo
NIP. 060027375